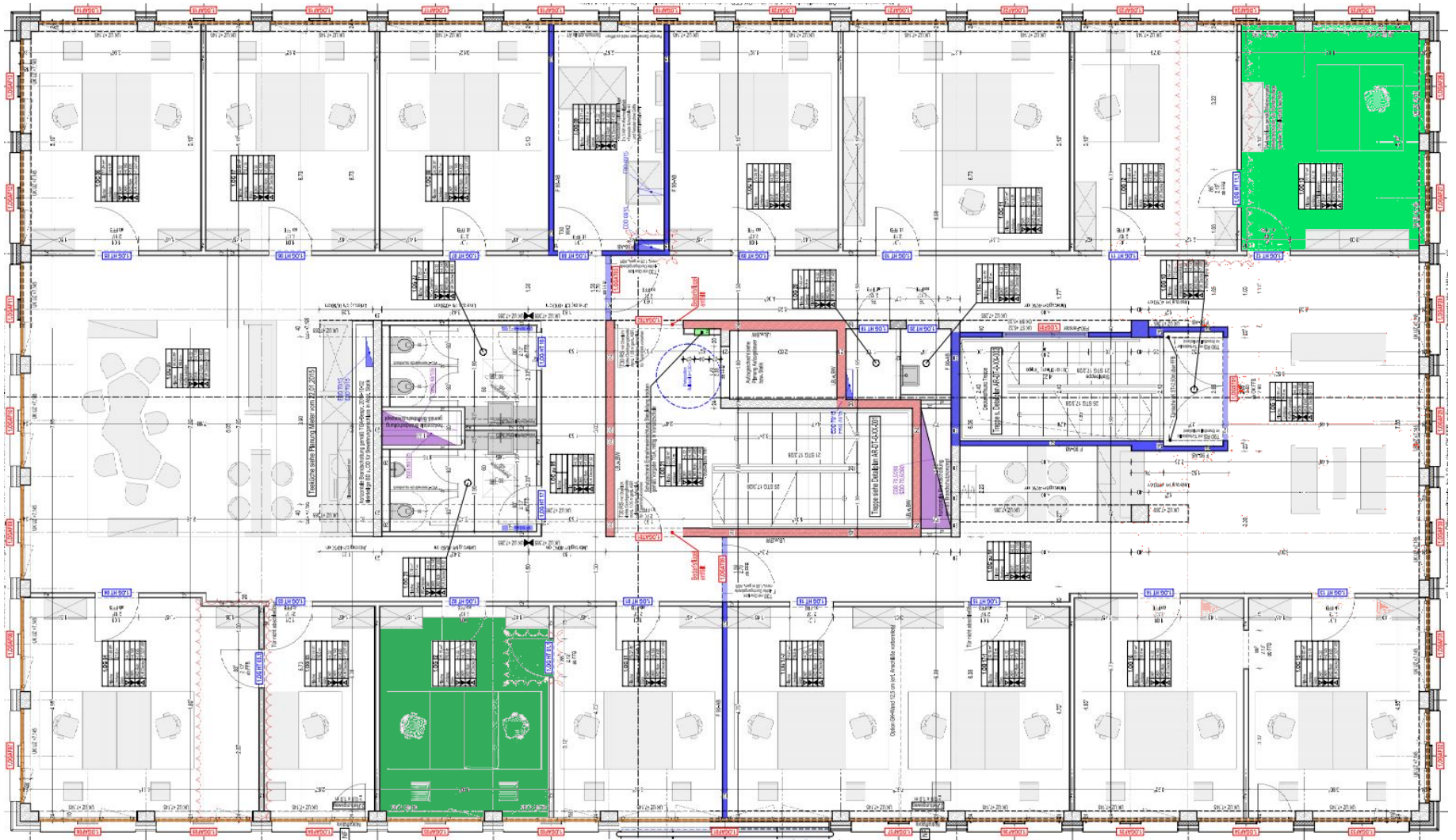
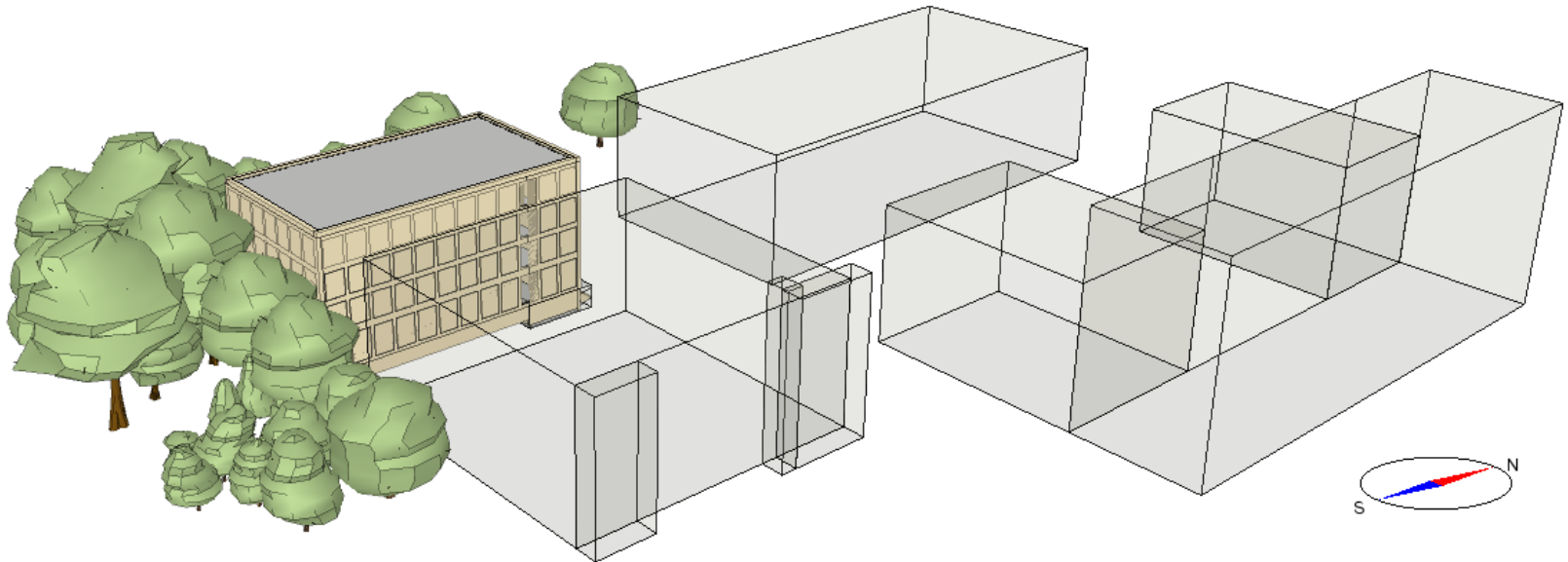
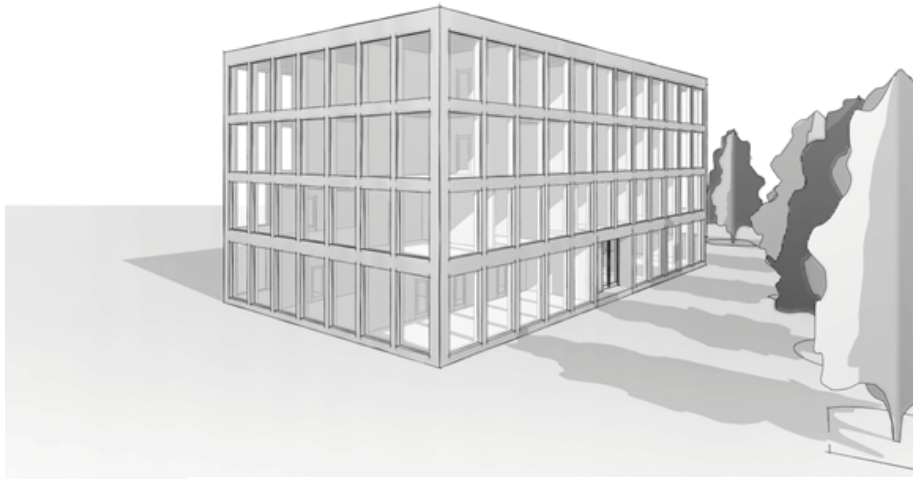


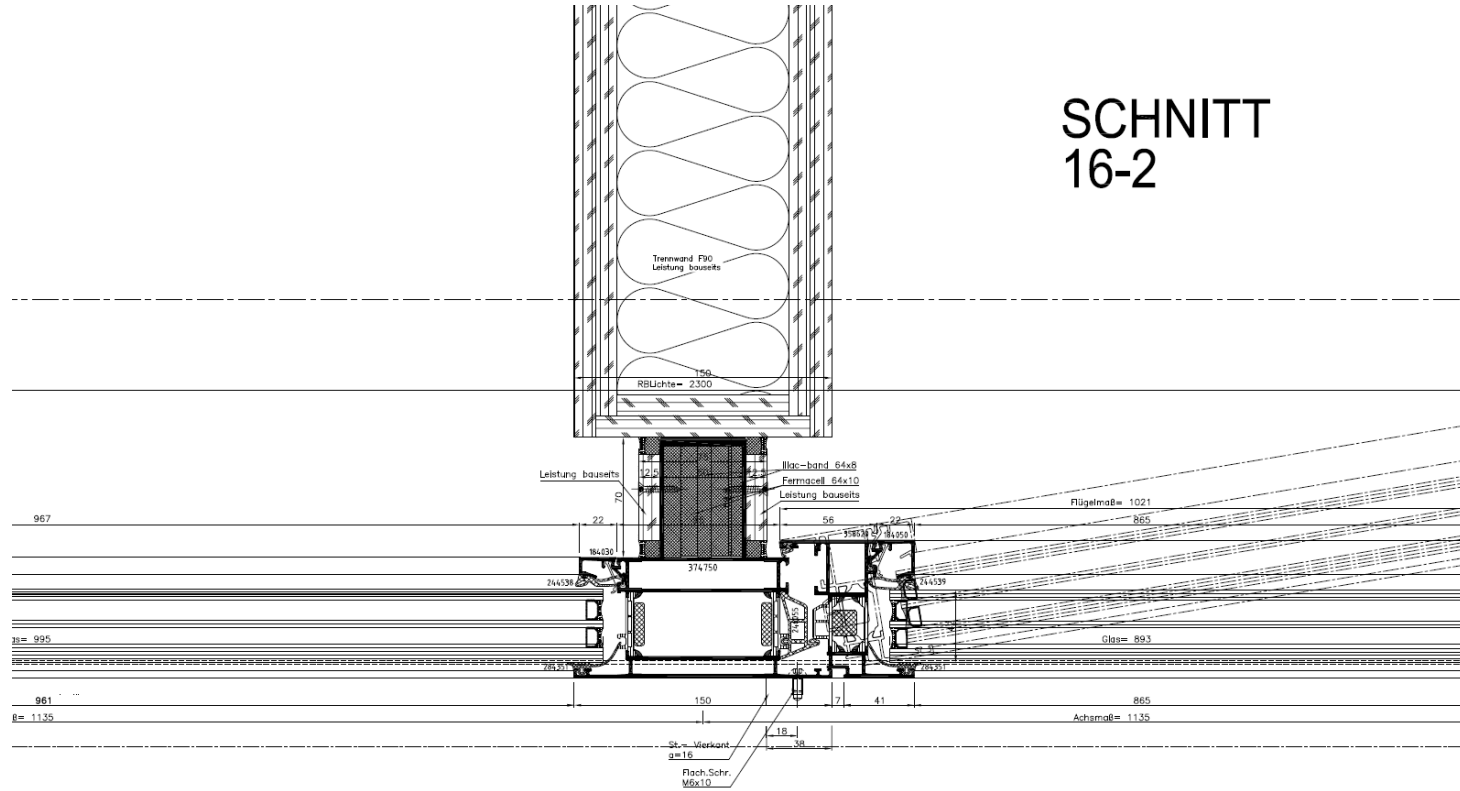
DIBAG, Nürnberg

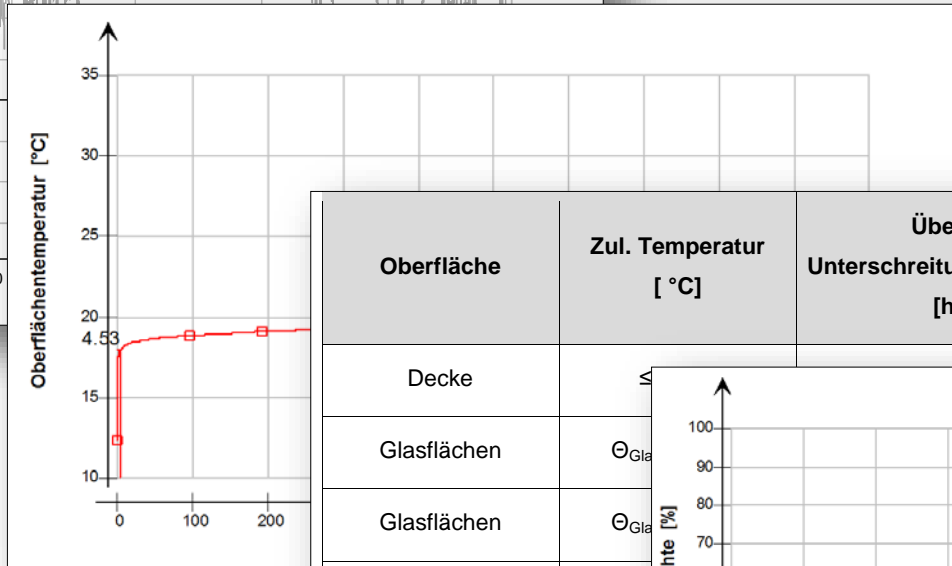
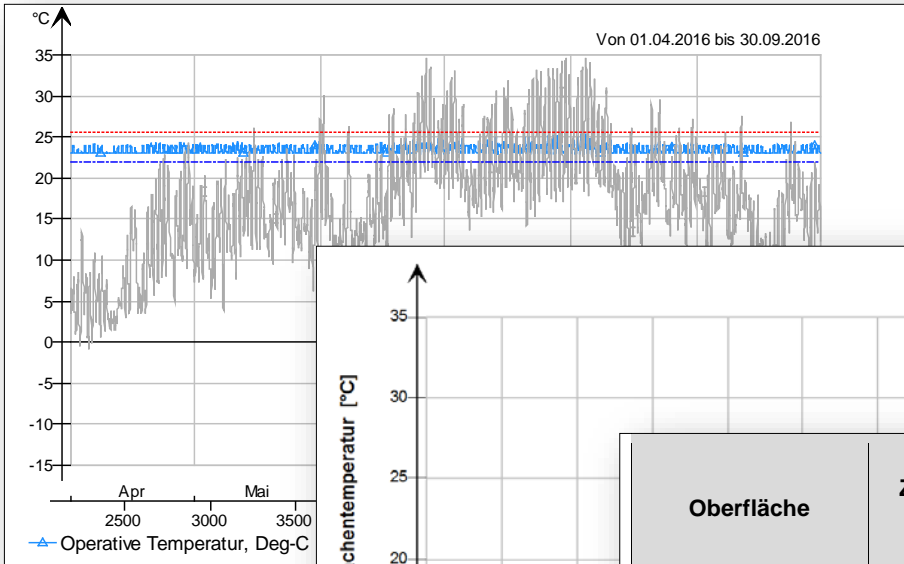
EQUA Fachtag, Zug (CH), 21. Juni 2017





SCHNITT 16-2

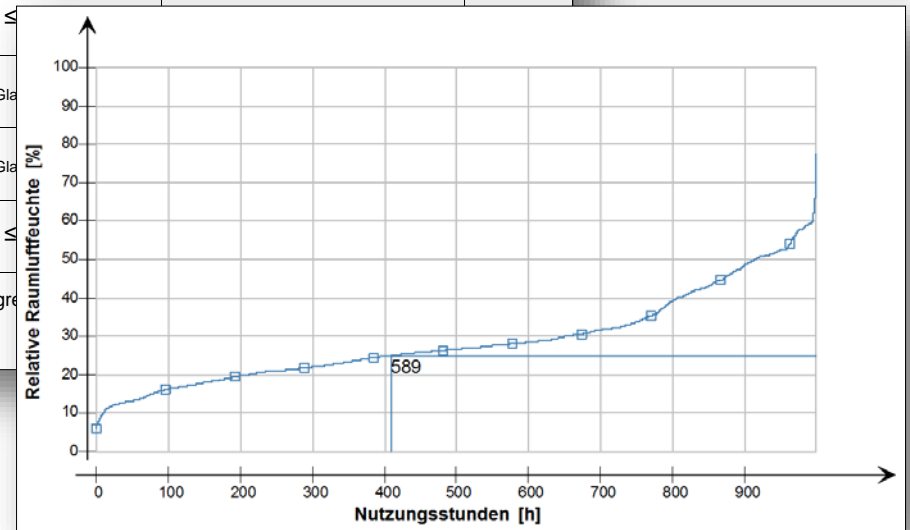




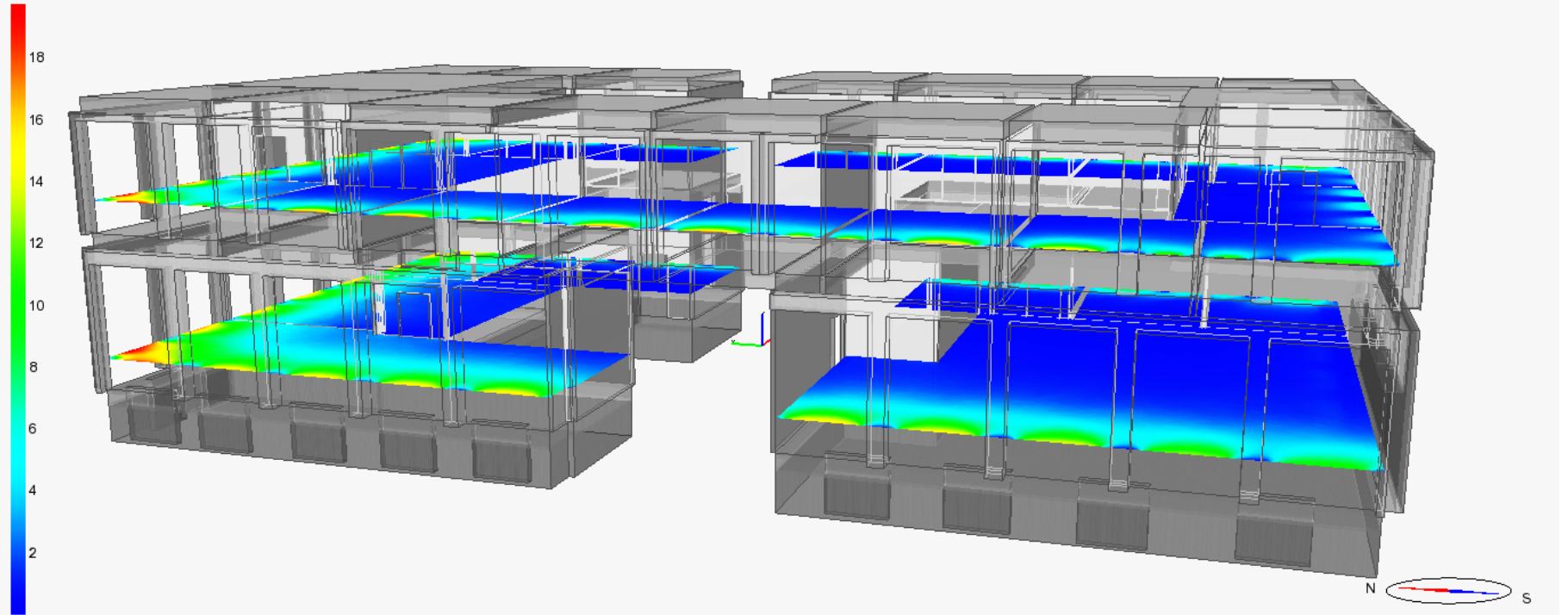
Oberfläche	Zul. Temperatur [°C]	Über- / Unterschreitungsstunden [h]	erfüllt
Decke	Δ		
Glasflächen	Θ_{Gla}		
Glasflächen	Θ_{Gla}		
Boden	Δ		

* Vorlauftemperatur ist auf 35 °C begrenzt

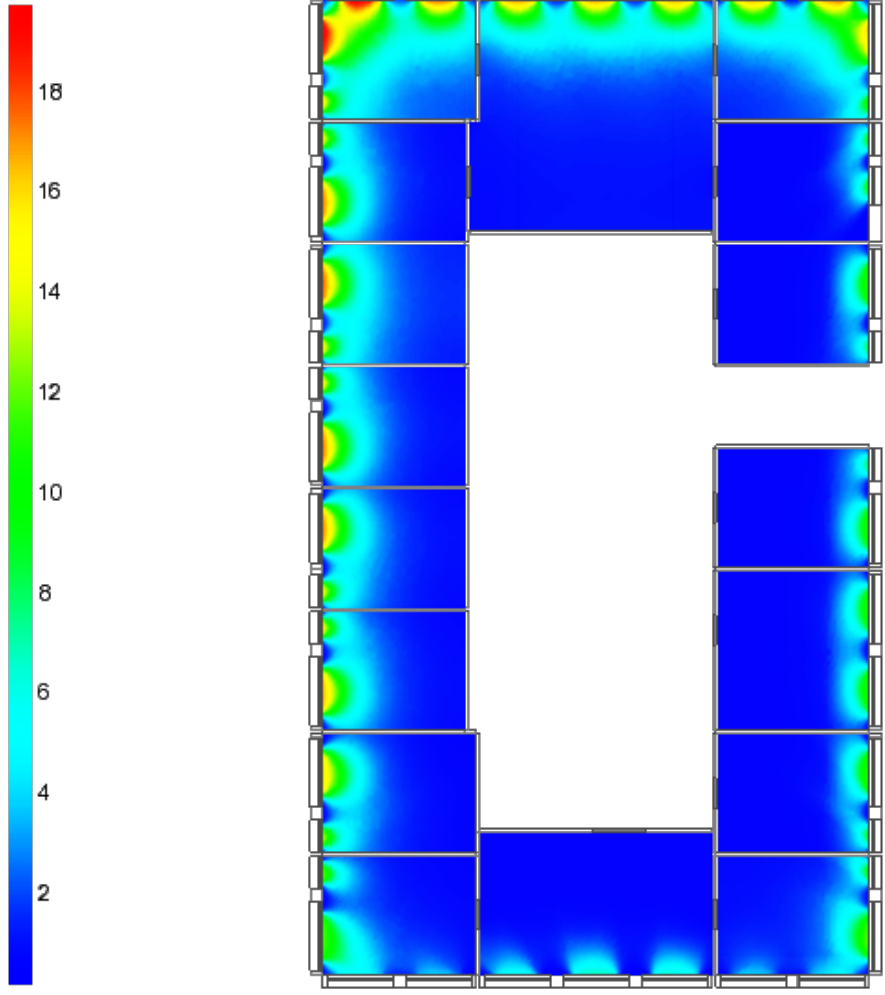
** kein beheiztes Bauteil



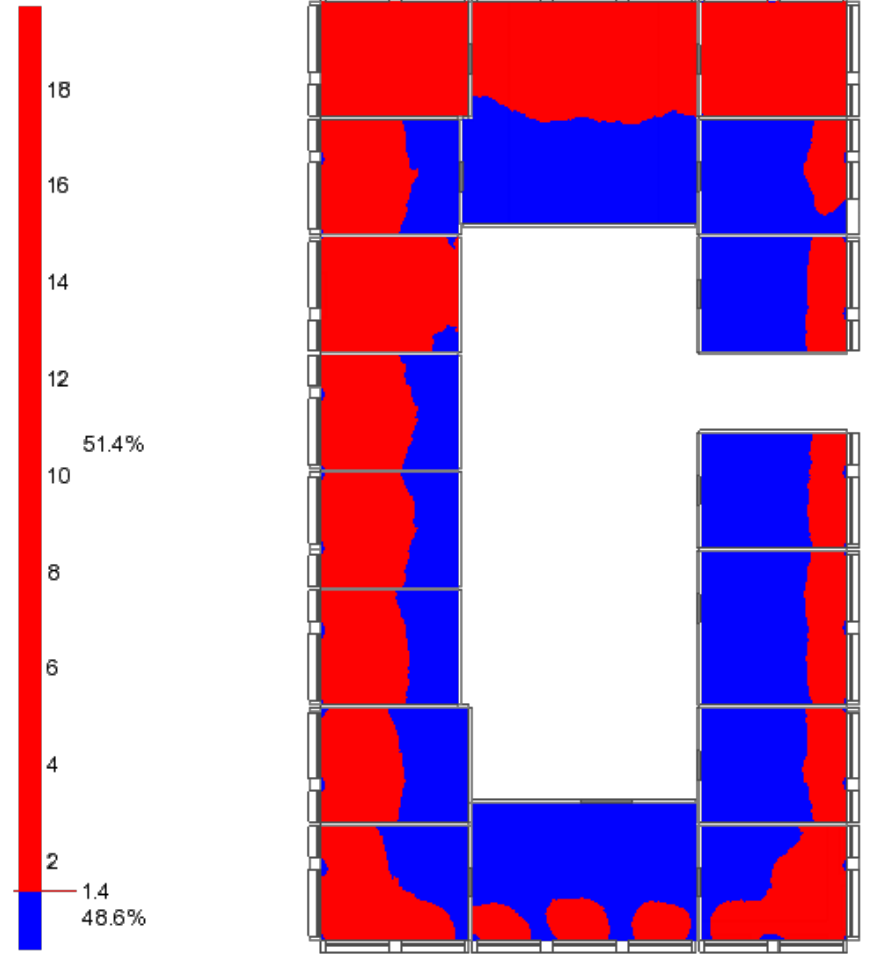
Tageslichtfaktor, %



Tageslichtfaktor, %



Tageslichtfaktor, %



thermischer Komfort

Indikatoren	CLP
1. Operative Temperatur / Heizperiode	30 / 30
2. Zugluft / Heizperiode	7,5 / 7,5
3. Strahlungstemperaturasymmetrie / Heizperiode	7,5 / 7,5
4. Raumlufffeuchte / Heizperiode	0 / 5
5. Operative Temperatur / Kühlperiode	34,4 / 35
6. Zugluft / Kühlperiode	5 / 5
7. Strahlungstemperaturasymmetrie / Kühlperiode	5 / 5
8. Raumlufffeuchte / Kühlperiode	0 / 5
Σ Checklistenpunkte (CLP)	89,4 / 100
Bewertungspunkte (BWP)	8,5

visueller Komfort

Indikatoren	CLP
1. Tageslichtverfügbarkeit Gesamtgebäude	13,6 / 20
2. Tageslichtverfügbarkeit ständige Arbeitsplätze	20 / 20
3. Sichtverbindung nach außen	20 / 20
4. Blendfreiheit Tageslicht	20 / 20
5. Blendfreiheit Kunstlicht	20 / 20
6. Farbwiedergabe	15 / 20
Σ Checklistenpunkte (CLP)	100
Bewertungspunkte (BWP)	10

VIELEN DANK FÜR IHRE AUFMERKSAMKEIT